

موقع عيون البصائر التعليمي

الجمهورية الجزائرية الديمقراطية الشعبية
وزارة التربية الوطنية

امتحان تجريبي في مادة العلوم الطبيعية

التمرين الأول:

تعتبر الأنزيمات الهاضمة مواد عضوية حيوية أساسية في عمليات الهضم.
(1) أكمل الجدول التالي:

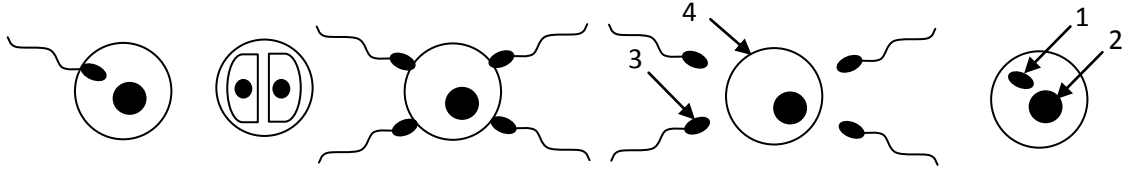
المواد الناتجة	المواد التي يؤثر عليها	العصارة الهاضمة	الأنزيم
		اللغاب	
	الدهن		
			البروتياز 1

(2) حدد الدور الأساسي للأنزيمات الهاضمة

(3) استنتج مميزات الأنزيمات

التمرين الثاني:

تبرز الوثيقة أدناه بعض مراحل ظاهرة للكائنات الحية أثناء تكاثرها.



(1) رتب الرسومات حسب تسلسلها الزمني و ضع عنوانا مناسباً لكل مرحلة (بعد إعادة الرسم على ورقتك)

(2) ضع البيانات الملائمة لكل رقم مع كتابة الصيغة الصبغية لكل عنصر في الجدول

(3) أعط عنواناً مناسباً لكل وثيقة

(4) عرف هذه العملية مع ذكر الهدف منها

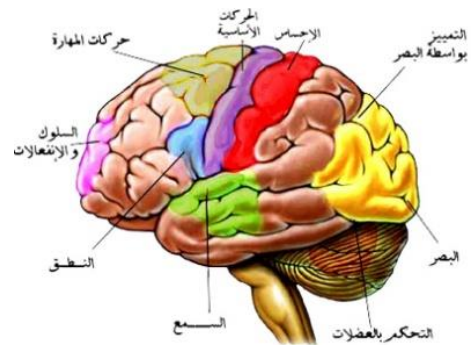
الوضعية:

على إثر حادث مرور ناتج عن السرعة المفرطة أصيب سائق دراجة نارية بجروح خطيرة على مستوى الرأس، نقل على إثرها إلى المستشفى أين أجريت له فحوصات دقيقة تبين من خلالها أنه فقد القدرة على تحريك طرفه السفلي مع فقدانه للبصر، كما أجريت له تحاليل دموية.

السندات:

نتائج تحليل الدم عند المصاب

الشخص المصاب في الحادث	الحالة العادية	التحليل
	g/L5	البولة
	15mg/L	الكرياتينين
	0g/L	الكحول



المهمة:

(1) استخراج أسباب الحادث

- (2) فسر سبب الإعاقة الحركية و البصرية
(3) قدم ثلاث نصائح لتفادي هذا النوع من الحادث

العلامة		عناصر الإجابة				محاور الموضوع
المجموع	مجزأة					
		الجزء الأول: التمرين الأول: (1) إكمال الجدول:				
06	9x0,5	المواد الناتجة	المواد التي يؤثر عليها	العصارة الهاضمة	الأنزيم	
		سكر مالتوز	النشاء	اللغاب	الأميلاز اللعابي	
		أحماض دسمة + غليسيرول	الدهم	العصارة المعوية	الليباز	
		بيبتيدات (هضمونات)	البروتين	العصارة المعدية	البروتياز 1	
	0,5 0,5x2	(2) الدور الأساسي للأنزيمات الهاضمة هو: • تحويل جزيئات الأغذية المركبة إلى جزيئات بسيطة (3) مميزات الأنزيمات • لكل أنزيم تأثير نوعي • الخصوصية				
		التمرين الثاني: (1) ترتيب الرسومات				
						
	02	رسم تخطيطي لمراحل الإلقاح (2) البيانات الملائمة:				
	06	1 ← نطفة ذات صيغة صبغية ن 2 ← بويضة ذات صيغة صبغية ن 3 ← نواة اليضة ذات صيغة صبغية ن 4 ← نواة لنطفة ذات صيغة صبغية ن 5 ← خلية بنت ذات صيغة صبغية 2ن 6 ← خلية بنت ذات صيغة صبغية 2ن				
	0,5	(3) العنوان المناسب للوثيقة: رسم تخطيطي لمراحل الإلقاح				
	1,5	(4) تعريف العملية: الإلقاح هو اتحاد الخلية الجنية الذكرية (النطفة) مع الخلية الجنسية الأنثوية (البويضة) الهدف منها هو إنشاء بويضة مخصبة تتطور بعدة انقسامات معطية كائن حي				

--	--	--	--

الجزء الثاني: الوضعية الإدماجية				
العلامة		عناصر الإجابة		محاور الموضوع
المجموع	مجزأة	المؤشرات	المعايير	السؤال
02	0,5	يستخرج سبب الحادث	الوجهة	س1
	1	يرجع سبب الحادث الى شرب الخمر والسرعة المفرطة	الإستعمال السليم لأدوات المادة	
	0,5	يحدد سبب الحادث من السياق والسند3	الإنسجام	
03	0,5	يفسر سبب الإعاقة الحركية والبصرية	الوجهة	س2
	2	يرجع سبب الإعاقة الحركية الى اصابة في المنطقة A في النخاع الشوكي. اما الإعاقة البصرية يرجع سببها الى اصابة الساحة البصرية من القشرة المخية	الإستعمال السليم لأدوات المادة	
	0,5	تحديد سبب الإعاقة الحركية والبصرية من السندات	الإنسجام	
2,5	0,5	يقدم ثلاثة نصائح لتفادي هذا النوع من الحوادث	الوجهة	س3
	1,5	(5) تجنب شرب الخمر (6) سن قوانين ردية في قوانين المرور (7) ارتداء الخوذة عند السياقية	الإستعمال السليم لأدوات المادة	
	0,5	يذكر ثلاثة نصائح لتفادي الحوادث	الإنسجام	
0,5	0,5	نظافة الورقة وتنظيم الإجابة	الإتقان	

